

Este manual ha sido redactado para proporcionar las indicaciones necesarias para poder realizar las operaciones de instalación del producto.

CONSIDERACIONES Y SEGURIDAD

- Cualquier manipulación o modificación efectuada sin autorización de MECANOTOLDO exime a este último de toda responsabilidad por daños que pudieran ocurrir.
- El personal para poder encargarse de estas operaciones debe poseer conocimientos técnicos del producto.
- Las operaciones de instalación deben realizarse en lugares suficientemente iluminados, según las normas específicas.
- Utilice prendas y equipos de protección individual previstos por las normas vigentes en materia de seguridad.

MANTENIMIENTO

- Se debe recoger el toldo ante situaciones meteorológicas adversas como:



- Durante la maniobra de apertura o cierre, verificar que no exista ningún obstáculo.
- Mantener la instalación limpia y en buenas condiciones.
- Se recomienda una revisión de mantenimiento anual, realizada por un instalador autorizado.

RECUERDE QUE EL TOLDO ES UN SISTEMA DE PROTECCION SOLAR

La vida del toldo, tambien depende de usted



mecanotoldo

Crta. Girona C-250 Km5 17242 (QUART)

Telf: 972 468 999 Fax: 972 469 717

GIRONA - ESPAÑA

www.mecanotoldo.com

mecano@mecanotoldo.com



5066

Vista Despiece

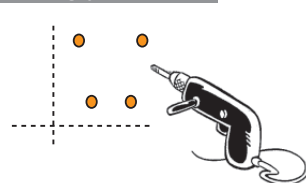
- 1 - Barra de enroll
- 2 - Kit perfiles cofre
- 3 - Perfil carga
- 4 - Casquillo de punta
- 5 - Soportes
- 6 - Tapas laterales
- 7 - Soporte brazo
- 8 - Juego terminales
- 9 - Tapones perfil carga
- 10 - Brazos Concept



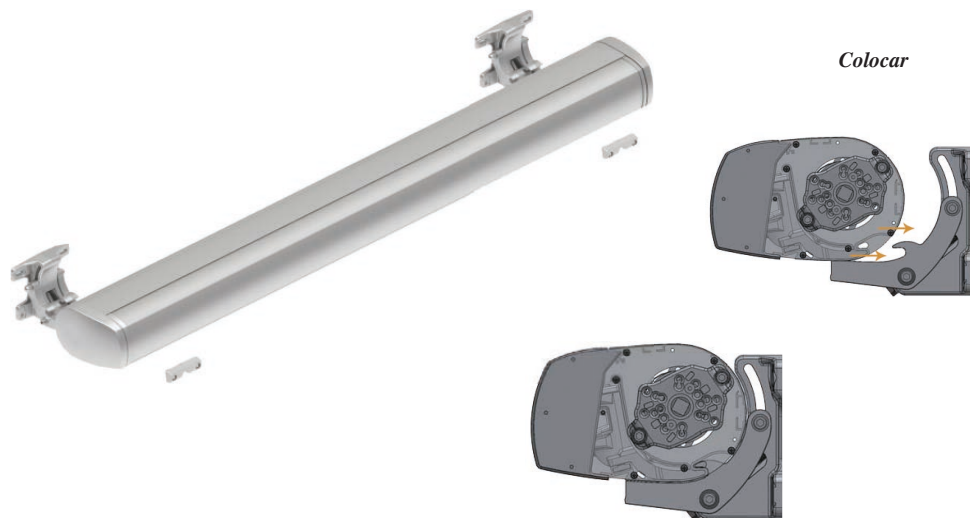
Tomar medidas



Agujerear



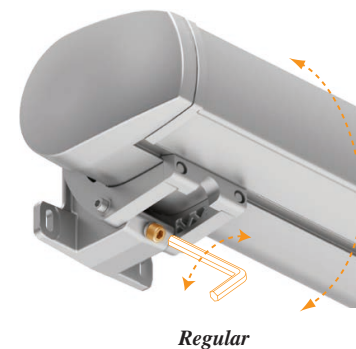
Colocación Soportes



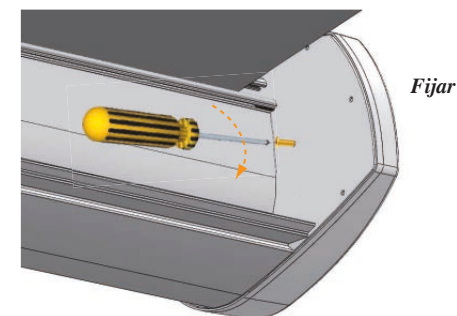
Fijación Soportes



Reglaje Inclinación



Colocación Tapas



MOTORIZACIÓN



CABLE DE REGLAJE
MOTORES WT
(NECESARIO)



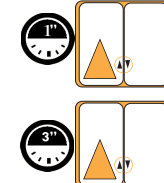
Click-Clack



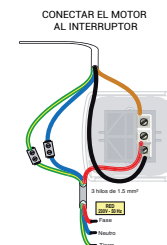
Click-Clack



Click-Clack



Click-Clack



CONECTAR EL MOTOR
AL INTERRUPTOR



Radio Technology Society



Apretar subida y bajada
al mismo tiempo



Click-Clack

Comprobar el
sentido de giro

Subir Bajar



Cambiar el
sentido de giro

Apretar "My"



Click-Clack

Regular finales de carrera

Bajar hasta abajo



Apretar "my" y subida
al mismo tiempo



Apretar "My"



Click-Clack

Grabar

Apretar el botón de atrás



Click-Clack