

Este manual ha sido redactado para proporcionar las indicaciones necesarias para poder realizar las operaciones de instalación del producto.

CONSIDERACIONES Y SEGURIDAD

- Cualquier manipulación o modificación efectuada sin autorización de MECANOTOLDO exime a este último de toda responsabilidad por daños que pudieran ocurrir.
- El personal para poder encargarse de estas operaciones debe poseer conocimientos técnicos del producto.
- Las operaciones de instalación deben realizarse en lugares suficientemente iluminados, según las normas específicas.
- Utilice prendas y equipos de protección individual previstos por las normas vigentes en materia de seguridad.

MANTENIMIENTO

- Se debe recoger el toldo ante situaciones meteorológicas adversas como:



- Durante la maniobra de apertura o cierre, verificar que no exista ningún obstáculo.
- Mantener la instalación limpia y en buenas condiciones.
- Se recomienda una revisión de mantenimiento anual, realizada por un instalador autorizado.

RECUERDE QUE EL TOLDO ES UN SISTEMA DE PROTECCION SOLAR

La vida del toldo, tambien depende de usted



mecanotoldo

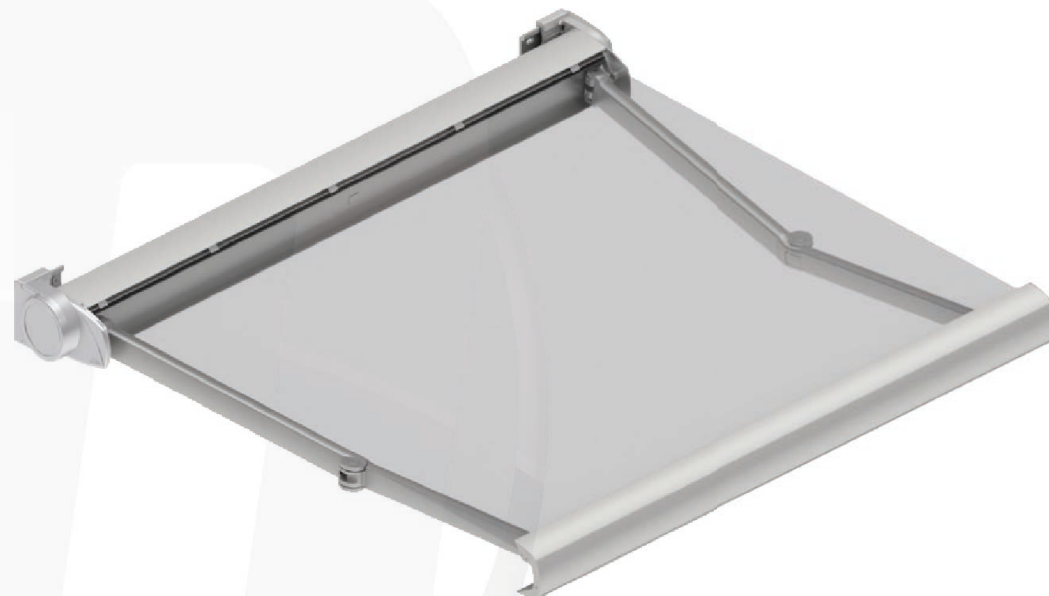
Crta. Girona C-250 Km5 17242 (QUART)

Telf: 972 468 999 Fax: 972 469 717

GIRONA - ESPAÑA

www.mecanotoldo.com

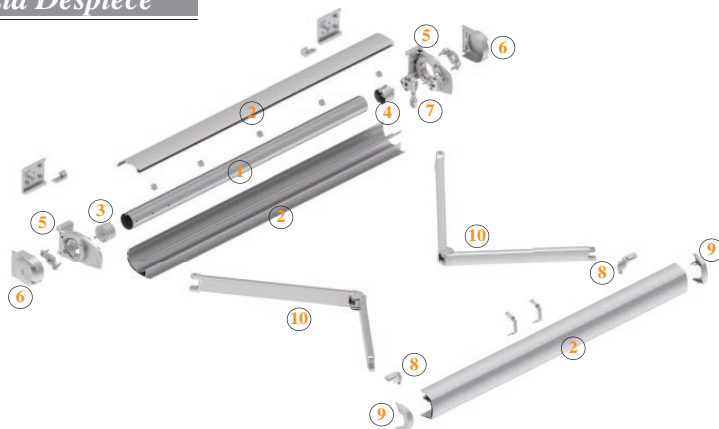
mecano@mecanotoldo.com



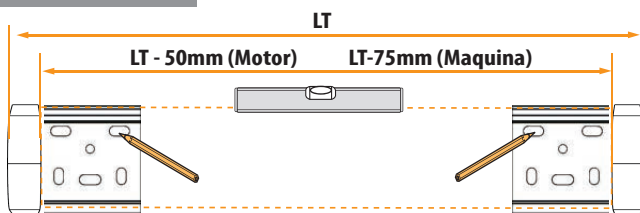
5036

Vista Despiece

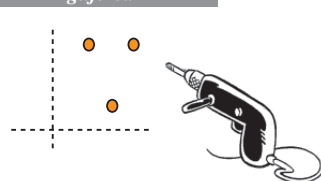
- 1 - Barra de enroll
- 2 - Kit perfiles cofre
- 3 - Casquillo de punta
- 4 - Casquillo de maquina
- 5 - Soportes
- 6 - Tapas laterales
- 7 - Maquina
- 8 - Juego terminales
- 9 - Tapones perfil carga
- 10 - Brazos Concept



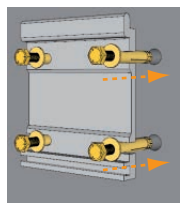
Tomar medidas



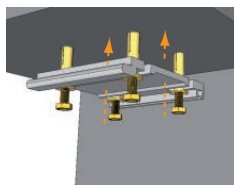
Agujerear



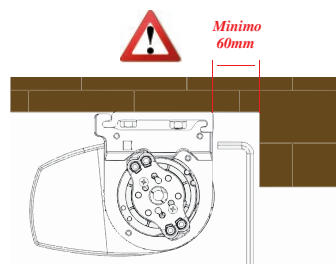
Fijación de los soportes



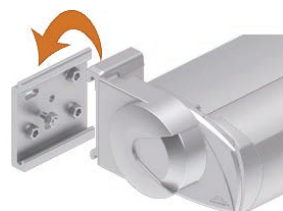
Frontal



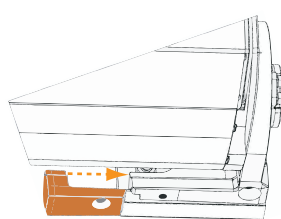
Techo



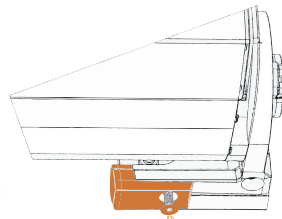
Colocación del toldo



Colocar

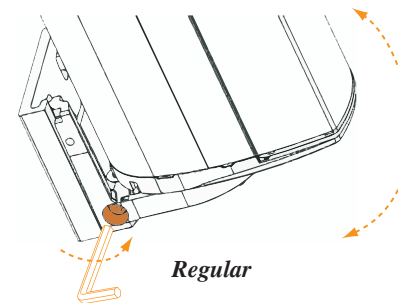


Insertar



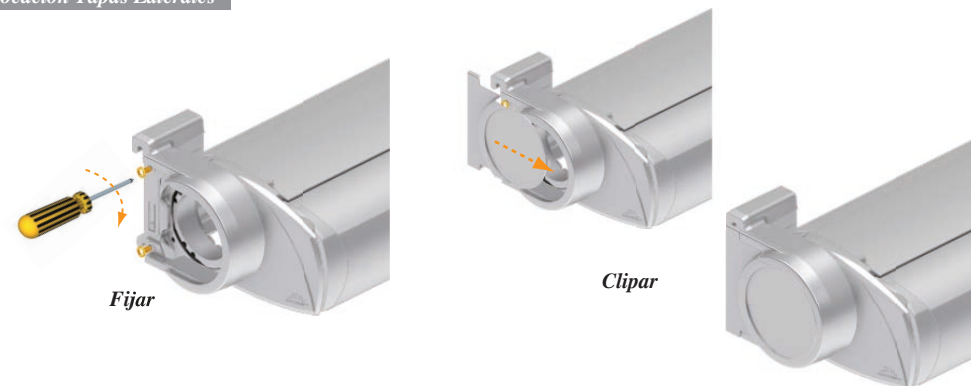
Fijar

Reglaje Inclinación



Regular

Colocación Tapas Laterales



MOTORIZACIÓN



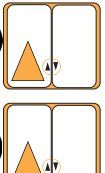
CABLE DE REGLAJE
MOTORES WT
(NECESARIO)



Click-Click



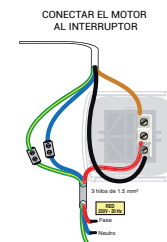
Click-Click



Click-Click



Click-Click



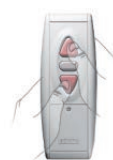
CONECTAR EL MOTOR
AL INTERRUPTOR



Radio Technology Society



Apretar subida y bajada
al mismo tiempo



Click-Click

Comprobar el
sentido de giro

Subir

Bajar



Cambiar el
sentido de giro

Apretar "My"



Click-Click

Regular finales de carrera

Bajar hasta
abajo



Click-Click

Apretar "my" y subida
al mismo tiempo



Click-Click

Grabar

Apretar "My"



Click-Click

Programar

Apretar el
botón de atrás



Click-Click